

$1/4'' \div 3/8''$

**CN** 应用于高转速 干运转

**UK** Rotoflux for high speed application and dry run

**D** Rotoflux für hohe Drehzahlen und Trockenlauf

**I** Rotoflux per alta velocità con possibilità di rotazione a secco



|   | MODEL |                     | $^{\circ}\text{C}$ / $^{\circ}\text{F}$ |        |
|---|-------|---------------------|---|--------|
| 冷却液<br>Lubrorefrigerante<br>Coolant - Kühlschmiermittel | B08   | 100 bar / 1.450 PSI | 90°C / 195°F                            | 20.000 |
|   | B10   | 70 bar / 1.015 PSI  |   | 15.000 |
| 可干转<br>Dry run - Trockenlauf<br>Rotazione a secco       | B08   | /                   | /                                       | 20.000 |
|   | B10   | /                   |   | 15.000 |

**CN** 应用于高转速 干运转

不允许在不与ROTOFLUX客户服务部门协商的情况下，超过旋转接头的极限而使用。

此类型为特殊的旋转接头，在中心不通入冷却液时可以高速干转。其结构设计简捷，冷却液即可提供必要的密封压力。当接头在无液体流量时，密封环面并不接触，转子几乎没有任何摩擦。当有冷却液输入，就会应流体流量产生一个轻的压力压紧密封面的弹性O形圈及密封面，保证没有液体泄漏。而流量停止则O形圈压力释放，密封环面自动分离。

所有零部件均为抗氧化材料，工作中允许使用纯水。

**UK** ROTOFLEX FOR HIGH SPEED APPLICATIONS AND DRY RUN

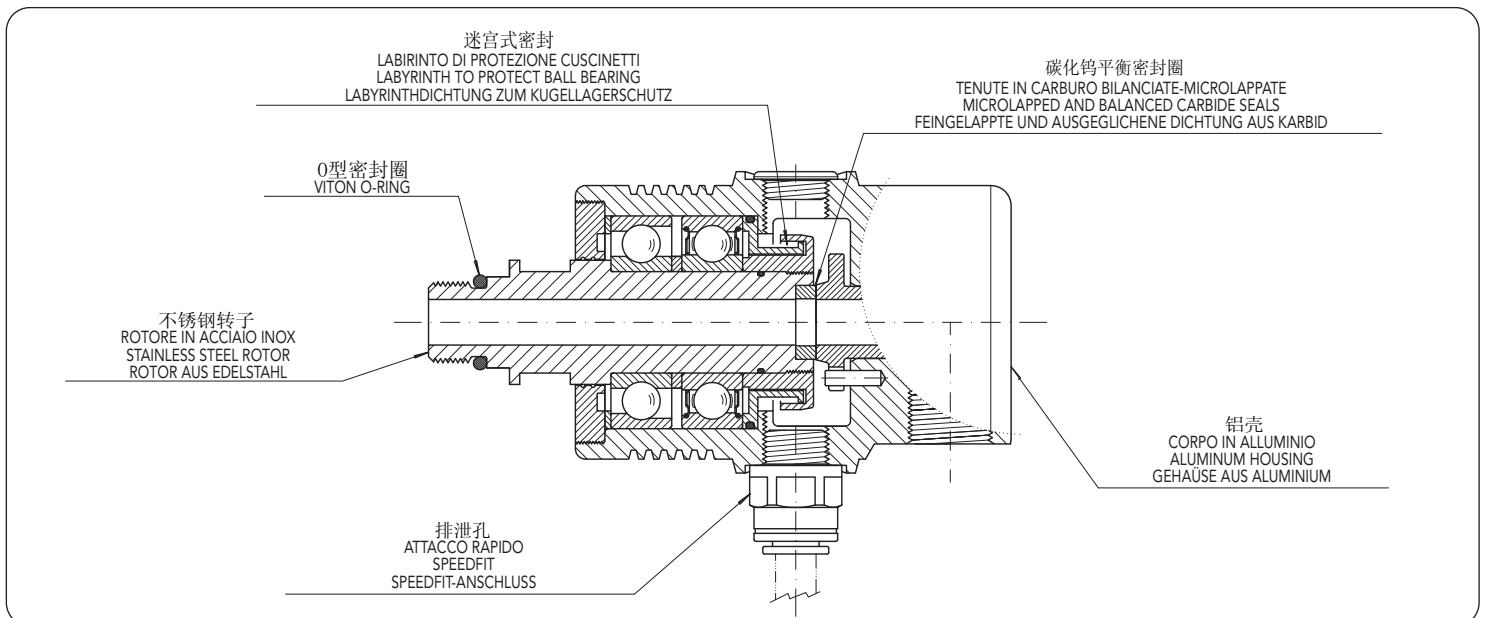
The unions of the model B, have been designed for machine tool spindles rotating at high speed with fluid passing through or dry when needed. The seals, balanced and microlapped, remain always closed without problems both with fluid passing through (wet run) or without fluid (dry run). Do not use the unions at max application limits without consulting ROTOFLUX.

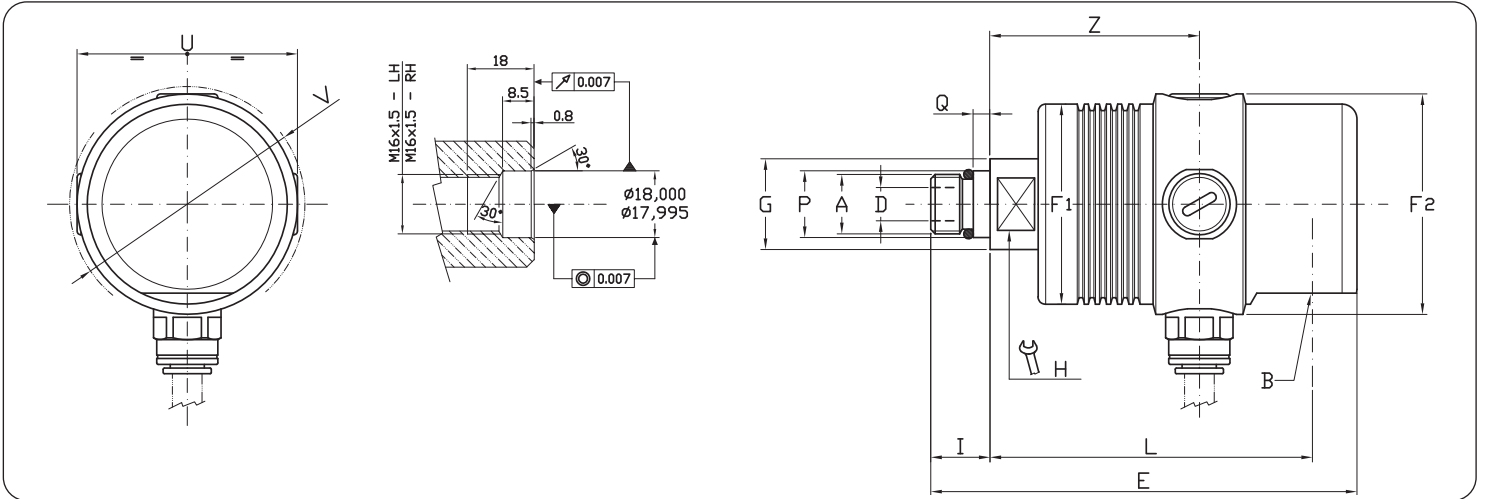
**D** ROTOFLEX FÜR HOHE DREHZAHLEN UND TROCKENLAUF

Die Drehdurchführungen der Serie B sind so entwickelt worden, dass sie bei hohen Geschwindigkeiten mit geschlossenen Dichtungen (nicht abhebend) im Trockenlauf (ohne Durchfluss von Kühlschmiermittel) drehen können. In dieser Baureihe werden ausgeglichene, feingeläppte Dichtungspaarung aus Karbid gegen Karbid für eine lange Lebensdauer verwendet. Die Durchführungen dürfen nicht unter den maximalen Betriebsbedingungen verwendet werden, ohne sich vorher mit dem ROTOFLUX Kundendienst abgesprochen zu haben.

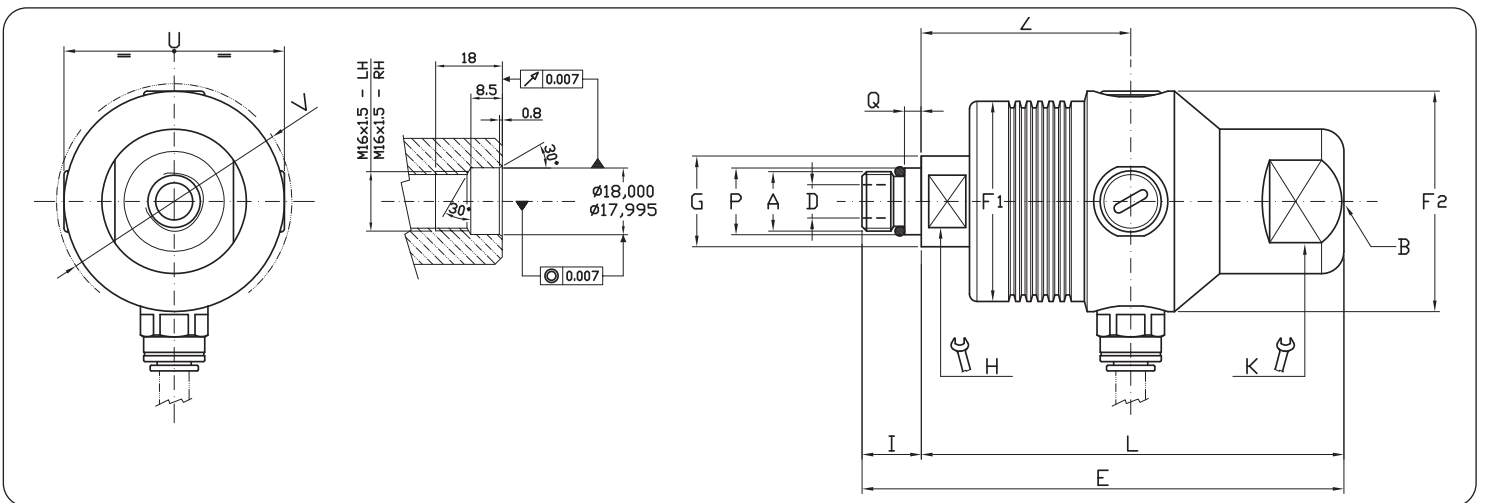
**I** ROTOFLEX PER ALTA VELOCITÀ CON POSSIBILITÀ DI ROTAZIONE A SECCO

I giunti della serie B sono stati progettati per il passaggio di fluidi lubrorefrigeranti attraverso i mandrini delle macchine utensili e risolvono il problema delle rotazioni a secco con alte velocità. Ruotano con tenute chiuse sia con il passaggio del fluido sia a secco. Sono provvisti di tenute microlappate in carburo contro carburo per lunghe durate senza inconvenienti. Non utilizzare i giunti alle massime condizioni di esercizio senza consultare ROTOFLUX.





| 型号<br>Ordering Code | 90度接头<br>90° unions |        |     |     |      |      |      |    |    |    |     |     |      |     |      |     |
|---------------------|---------------------|--------|-----|-----|------|------|------|----|----|----|-----|-----|------|-----|------|-----|
|                     | A                   | B      | ø D | E   | ø F1 | ø F2 | ø G  | H  | I  | L  | ø P | Q   | U    | ø V | Z    | KG. |
| B08-1501-04R        | M16 X 1,5 RH        | G 1/4" | 5   | 101 | 44   | 49   | 24,5 | 17 | 16 | 76 | 18  | 4,5 | 49   | 52  | 49   | 0,6 |
| B08-1501-05L        | M16 X 1,5 LH        |        |     |     |      |      |      |    |    |    |     |     |      |     |      |     |
| B10-1701-04R        | M16 X 1,5 RH        | G 3/8" | 9   | 115 | 54   | 59,5 | 24,5 | 17 | 16 | 87 | 18  | 4,5 | 59,5 | 63  | 56,5 | 0,8 |
| B10-1701-05L        | M16 X 1,5 LH        |        |     |     |      |      |      |    |    |    |     |     |      |     |      |     |



| 型号<br>Ordering Code | 直式接头<br>Straight through unions |        |     |     |      |      |      |    |    |    |     |     |     |      |     |      |     |
|---------------------|---------------------------------|--------|-----|-----|------|------|------|----|----|----|-----|-----|-----|------|-----|------|-----|
|                     | A                               | B      | ø D | E   | ø F1 | ø F2 | ø G  | H  | K  | I  | L   | ø P | Q   | U    | ø V | Z    | KG. |
| B08-1502-04R        | M16 X 1,5 RH                    | G 1/4" | 5   | 116 | 44   | 49   | 24,5 | 17 | 24 | 16 | 100 | 18  | 4,5 | 49   | 52  | 49   | 0,6 |
| B08-1502-05L        | M16 X 1,5 LH                    |        |     |     |      |      |      |    |    |    |     |     |     |      |     |      |     |
| B10-1702-04R        | M16 X 1,5 RH                    | G 3/8" | 9   | 130 | 54   | 59,5 | 24,5 | 17 | 32 | 16 | 114 | 18  | 4,5 | 59,5 | 63  | 56,5 | 0,8 |
| B10-1702-05L        | M16 X 1,5 LH                    |        |     |     |      |      |      |    |    |    |     |     |     |      |     |      |     |