

1/4"



- CN** 双通路适用两种不同的流体
- UK** *Rotoflux double passage for two different fluids*
- D** *Rotoflux 2-Wege für zwei verschiedene Flüssigkeiten*
- I** *Rotoflux doppio passaggio per due fluidi differenti*

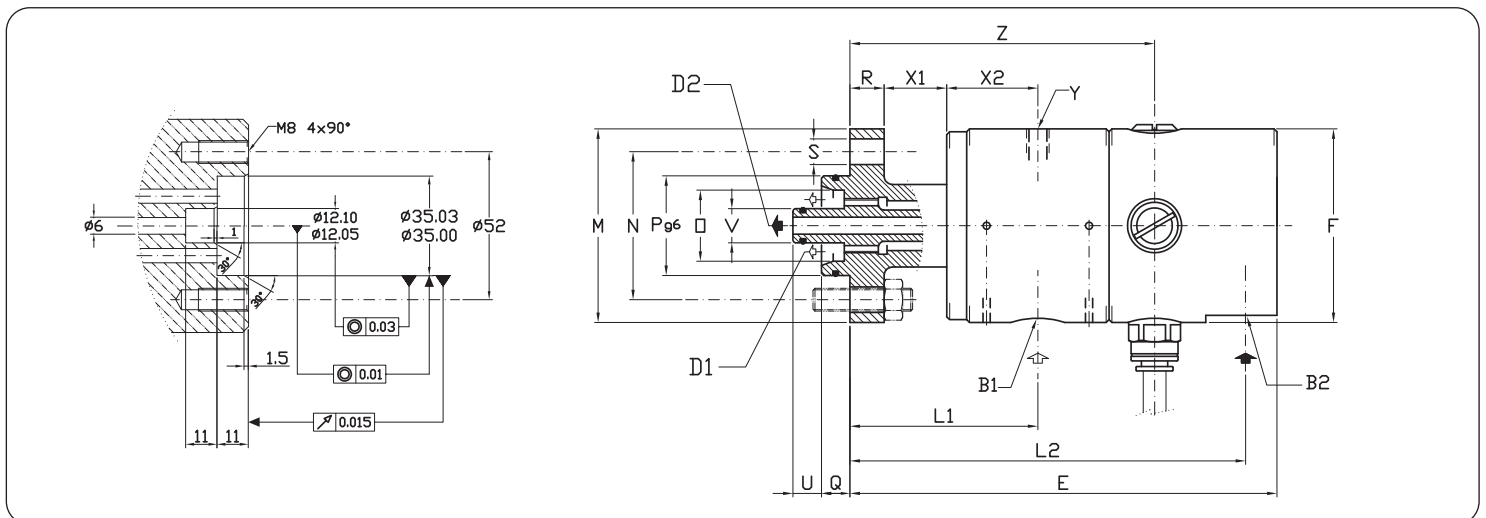
通道 Weg Passage Passaggio B1	液压油 - Hydraulic Oil Idrauliköl - Olio Idraulico	70 bar / 1.015 PSI	90°C / 195°F	5 bar / 72.5 PSI ⇔ 5.000 70 bar / 1.015 PSI ⇔ 10
通道 Weg Passage Passaggio B2	冷却液 Lubrorefrigerante Coolant - Kühlschmiermittel 可干转 - Dry run Trockenlauf - Rotazione a secco	40 bar / 580 PSI /		

CN 双通路适用两种不同的流体
不允许在不与ROTOFLUX客户服务部门协商的情况下，超过旋转接头的极限而使用。
D08型号的旋转接头有两个独立通道用于离合器操作和空气、油喷灌器活塞。为避免可能的混合同一类型流体必须走两个通道经过。

UK **ROTOFLUX DOUBLE PASSAGE FOR TWO DIFFERENT FLUIDS**
Rotoflux unions of the model D08 with two separated passages are employed in applications with two different fluids. In case of any leakage there is no possibility of contact and contamination between the two fluids. Do not use the unions at max application limits without consulting ROTOFLUX.

D **ROTOFLUX MIT GETRENNTEN KANÄLEN FÜR ZWEI VERSCHIEDENE MEDIEN**
ROTOFLUX Modell D08 ist eine 2-Wege-Ausführung mit getrennten Kanälen, die entwickelt wurde für Anwendungen mit 2 verschiedenen Medien. Im Falle einer Leckage gibt es keine Möglichkeit das die verschiedene Medien in Kontakt kommen und sich vermischen können. Benutzen Sie nicht die maximalen Betriebsdaten ohne vorherige Rücksprache mit ROTOFLUX.

I **ROTOFLUX DOPPIO PASSAGGIO PER DUE FLUIDI DIFFERENTI**
I giunti ROTOFLUX modello D08 con due passaggi indipendenti vengono utilizzati quando l'applicazione richiede l'impiego di due fluidi diversi. Anche in caso di perdite accidentali non vi è alcuna possibilità che un fluido contami l'altro invadendone il passaggio. Non utilizzare i giunti alle massime condizioni di esercizio senza consultare ROTOFLUX.



型号 Ordering Code	双通路适用两种不同的流体 Double passage for 2 different fluids																					
	B1-B2	D1	D2	E	ø F	L1	L2	ø M	ø N	ø O	ø P _{g6}	Q	R	ø S	U	ø V	X1	X2	Y	Z	KG.	
D08-105-06F	G 1/4"	40 mm ²	ø 6 28 mm ²	150	68	66	139	68	52	25	35	10	12	9	4x90°	10	12	22	32	M8	107	1,5