

CN 适用于高压力低转速 2, 4, 6通路

UK Rotoflux 2 - 4 - 6 passages for high pressure and low speed

D Rotoflux 2 - 4 - 6 Wege für Hochdruck und niedrige Drehzahlen

I Rotoflux 2 - 4 - 6 passaggi per alta pressione e bassa velocità

3/8"



空气 - Aria - Air - Luft	10 bar / 145 PSI	90°C / 195°F	250
液压油 - Hydraulic Oil Hydrauliköl - Olio Idraulico	250 bar / 3.625 PSI		50 bar / 725 PSI ⇔ 250 250 bar / 3.625 PSI ⇔ 15

CN 适用于高压力低转速 2, 4, 6通路

在与ROTOFLUX客户服务部门协商的情况下，不允许超过旋转接头的操作极限而运转。

由一个开槽的定位销防止端盖旋转，而不是通过锁紧端部螺丝防止转动的。

此类型旋转接头应用于高压力、低转速的场合。

其密封是通过径向的环形滑座和O形密封环组合来实现的。O形环提供静态密封。此结构产生的摩擦力较小。此外，要防止无转动的情况下长时间供给流体，造成密封件损坏。

转子由表面硬化并经由研磨的不锈钢制成，可承受小的摩擦和磨损。壳体是由八部分组成，被六只螺丝固定。此结构便于调节预紧力和零件维护。两个大的衬套通过长距离安装固定，可保证良好的同轴度和避免欠对准情形。此类型是用于一种液体输入的四个通路中。如果需要在六个或四个通路中输入不同的液体，请于ROTOFLUX的客户服务人员联系。（此型号的旋转接头还可以通入其他的液体）

D ROTOFLEX 2 - 4 - 6 WEGE
FÜR HOCHDRUCK UND NIEDRIGE DREHZAHLEN

Die Drehdurchführungen vom Typ M sind segmentweise aufgebaut und besitzen ein spezielles Dichtungskonzept. Der Rotor ist aus Edelstahl mit gehärteter, geschliffener und polierter Oberfläche gefertigt. Dadurch ist dieser Typ in der Lage über einen langen Zeitraum hinweg, mit hohem Mediendruck bei niedriger Drehzahl abrieb und verschleißarm zu arbeiten. Ferner wird der "Stick-Slip-Effekt" von O-Ringen bei längeren Stillstandzeiten verhindert. Um die Mitnahme des Gehäuses der Durchführung zu verhindern, ist Verdrehsicherung vorgesehen, die mit einem Spanneisen oder einer Langloch-Gabel zu sichern ist. In beiden Wegen muss aber immer das gleiche Medium durchfließen, damit bei einer späteren verschleißbedingten Leckage, Vermischungen von Medien vermieden werden. Die Durchführungen dürfen nicht unter den maximalen Betriebsbedingungen verwendet werden, ohne sich vorher mit dem ROTOFLEX Kundendienst abgesprochen zu haben.

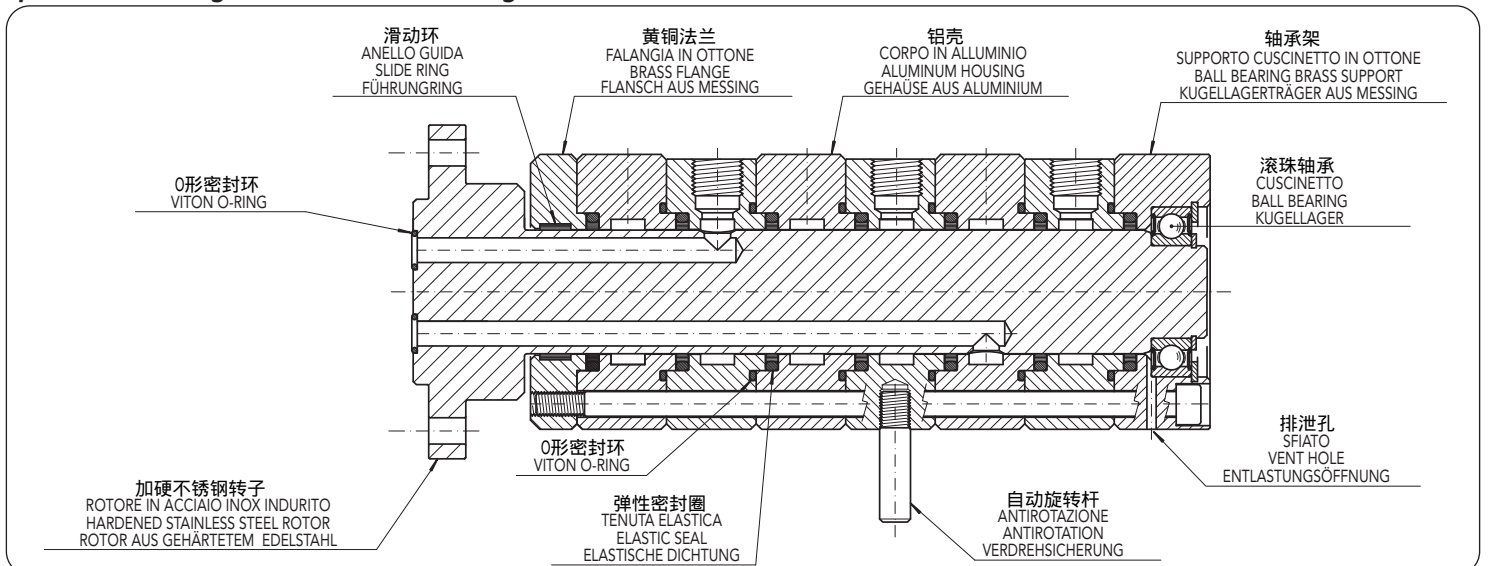
Spezielle Ausführung für sauberes Wasser verfügbar.

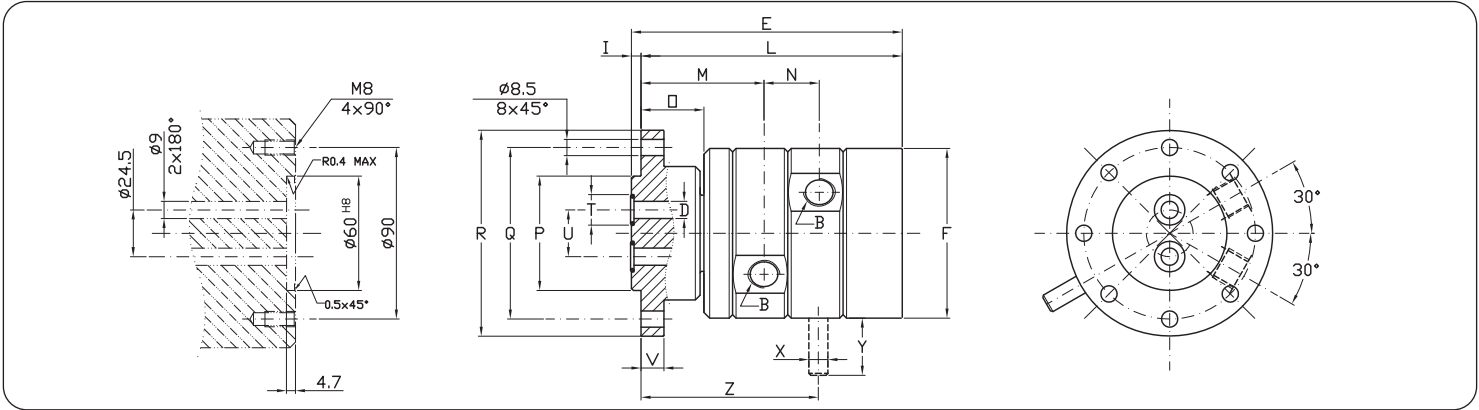
UK ROTOFLEX 2 - 4 - 6 PASSAGES
FOR HIGH PRESSURE AND LOW SPEED

The ROTOFLEX unions model M, thanks to the special design of the seals and the surface of the rotor ground, hardened and lapped may operate for long time at high fluid pressure and low rotation speed with low friction and wear. Also they may remain inactive for long periods without seizing. An antirotation pin is provided to prevent the rotation; stop it with a slack slot. To avoid contamination in case of leaks, it is necessary that one only type of fluid flows in both the two passages. Avoid to operate the union under pressure surges, and, at the max suggested operating limits, without consulting the ROTOFLEX customer service. **Special version for clean water available.**

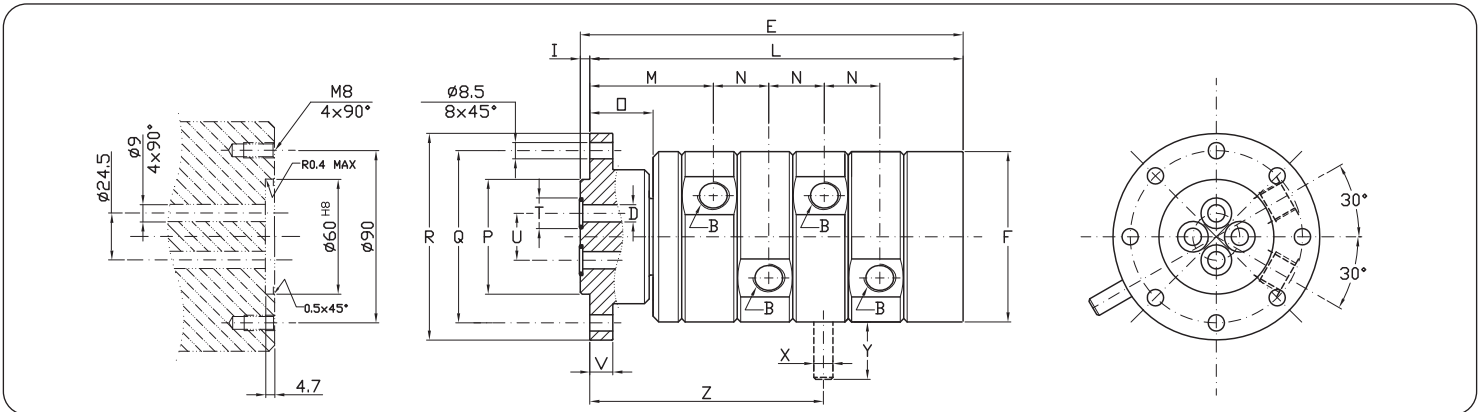
I ROTOFLEX 2 - 4 - 6 PASSAGGI
PER ALTA PRESSIONE E BASSA VELOCITÀ

I giunti ROTOFLEX del modello M grazie a tenute speciali e albero indurito superficialmente, possono funzionare ad alta pressione e bassa velocità per lunghi periodi di tempo o anche rimanere fermi per periodi altrettanto lunghi senza inconvenienti. Per impedire la rotazione del corpo senza bloccarlo è previsto un perno da fermare con forcina o staffa ad asola lasca. Nei due passaggi deve passare lo stesso fluido per evitare contaminazioni nel caso di perdite accidentali. Evitare sovrappressioni da colpo d'ariete e non utilizzare i giunti alle massime condizioni indicate senza consultare l'ufficio tecnico ROTOFLEX. **Disponibile versione speciale per acqua pulita.**

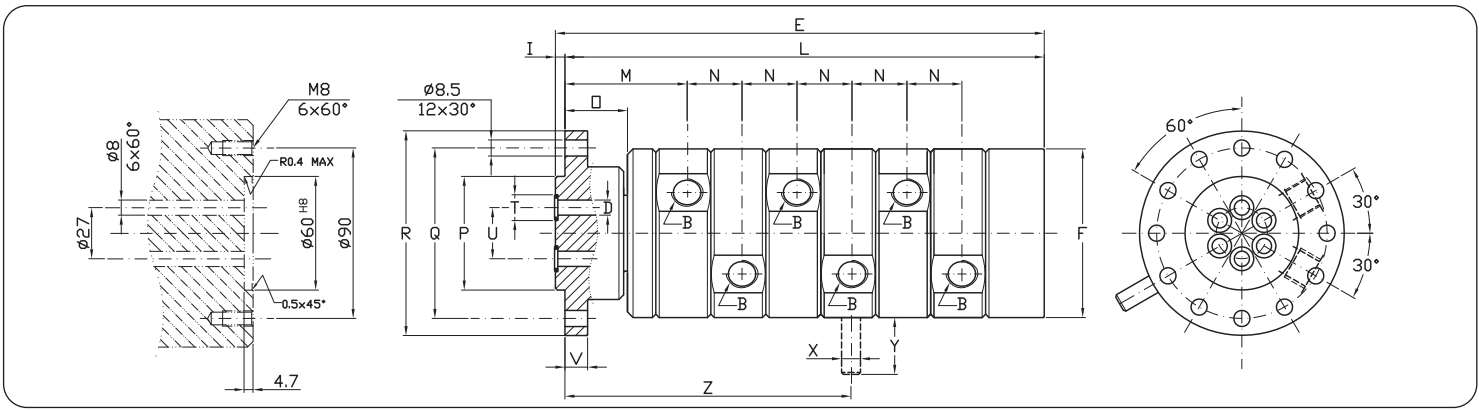




型号 Ordering Code		双通路 Double passage unions																KG.			
液压油 Hydraulic Oil	空气 Air	B	ϕD	E	ϕF	I	L	M	N	O	ϕP	ϕQ	ϕR	ϕT	ϕU	V	ϕX		Y	Z	
M210-000-03F	M210-300-03F	G 3/8"	9	2x180°	142	89	5	137	64,5	29	33	60	90	108	16	24,5	12	10	30	93	4,8



型号 Ordering Code		四通路 Four passages unions																KG.			
液压油 Hydraulic Oil	空气 Air	B	ϕD	E	ϕF	I	L	M	N	O	ϕP	ϕQ	ϕR	ϕT	ϕU	V	ϕX		Y	Z	
M410-000-03F	M410-300-03F	G 3/8"	9	4x90°	200	89	5	195	64,5	29	33	60	90	108	16	24,5	12	10	30	122	6,0



型号 Ordering Code		六通路 Six passage unions																KG.			
液压油 Hydraulic Oil	空气 Air	B	ϕD	E	ϕF	I	L	M	N	O	ϕP	ϕQ	ϕR	ϕT	ϕU	V	ϕX		Y	Z	
M610-000-03F	M610-300-03F	G 3/8"	8	6x60°	258	89	5	253	64,5	29	33	60	90	108	12,6	27	12	10	30	151	7,5