

CN 低扭矩

UK Rotoflux low torque

D Rotoflux geringes Reibmoment

I Rotoflux con bassa coppia residua

$1/2" \div 3/4"$



水 - Water - Wasser - Acqua	50 bar / 725 PSI	120°C / 245°F	5.000

CN 低扭矩

不允许在不与ROTOFLUX客户服务部门协商的情况下，超过旋转接头的极限而使用。

此旋转接头有两个不同的平衡密封组合：

D型(重负荷密封)碳化钨密封，应用于劣质过滤水的密封。

N型(标准密封)石墨密封，应用于水过滤。

在冷却水到达50度时，液压力不要超过8bar。

D ROTOFLUX GERINGES REIBMOMENT

Mit zwei unterschiedlichen, feinstgeläpften Dichtungen lieferbar:

• **N-Dichtungen (normale Ausführungen)** aus Kohlegraphit gegen Karbid, für Anwendungen mit gefiltertem Wasser.

• **D- Dichtungen (für hohe Beanspruchungen)** aus Karbid gegen Karbid, für Anwendungen mit schlecht gefiltertem Wasser.

Mediendrucke über 8 bar sind nur für Anwendungen mit kaltem Wasser bis zu Temperatur von 50°C zulässig. Die Durchführungen nicht unter den maximalen Betriebsbedingungen verwenden, ohne sich vorher mit dem ROTOFLUX Kundendienst abgesprachen zu haben.

UK ROTOFLUX LOW TORQUE

These unions are available with two different balanced and microlapped sealing assemblies:

• **N Seal (Standard Sealing)** with carbon graphite to carbide seals for application with filtered water.

• **D Seal (Heavy duty sealing)** with carbide to carbide seals for poor filtered water.

Fluid pressure over 8 bar is allowed only when the fluid is cool water at max temperature 125°F (50°C). Do not use the unions at max application limits without consulting ROTOFLUX.

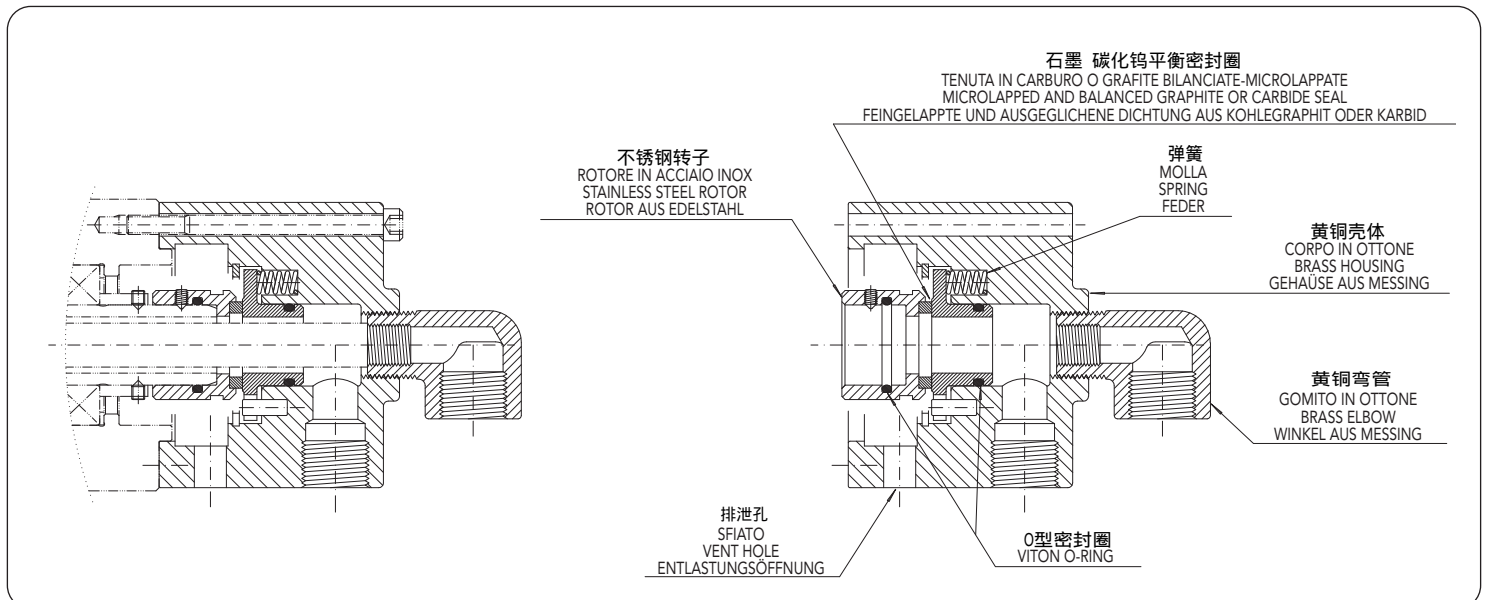
I ROTOFLUX CON BASSA COPPIA RESIDUA

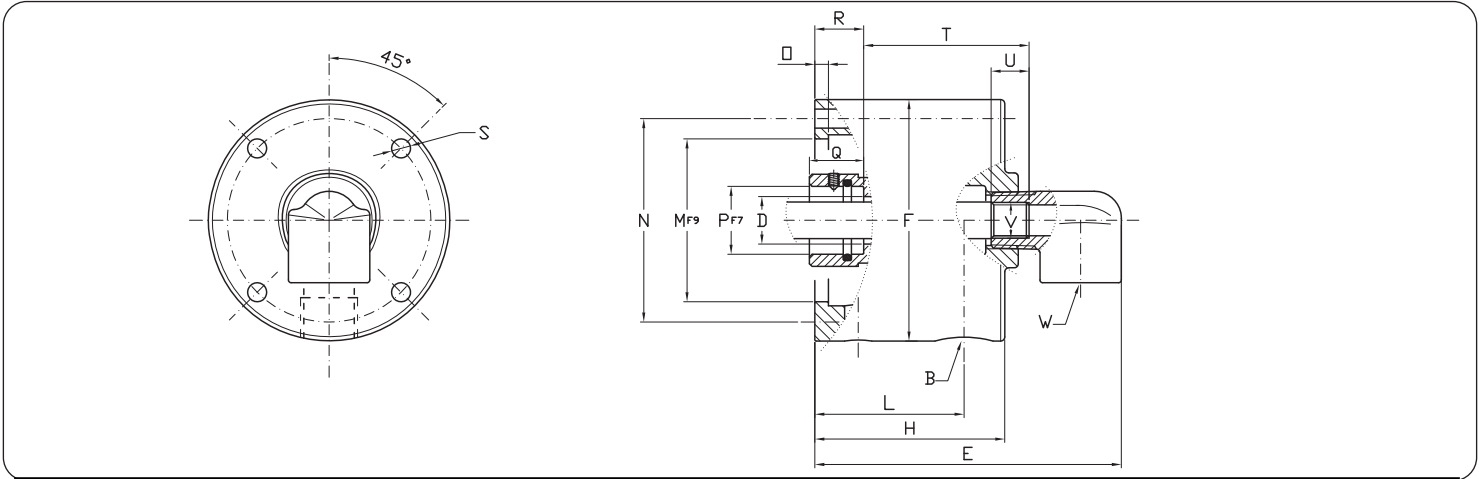
Questi giunti sono disponibili con due tipi di tenute meccaniche bilanciate- microlappate:

• **Tenute N (Tenute Normali)** in grafite contro carburo per applicazioni con acqua filtrata.

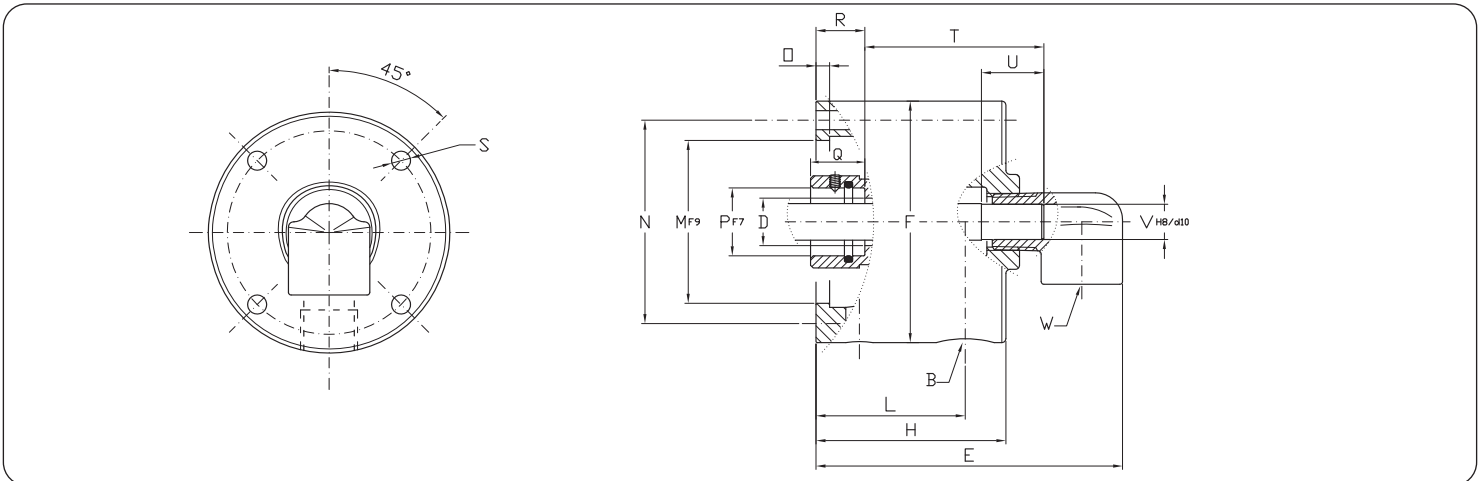
• **Tenute D (Tenute Dure)** in carburo contro carburo per applicazioni con acqua sporca.

Pressioni sopra 8 bar sono ammesse solo con acqua ad una temperatura max. di 50°C. Non utilizzare i giunti alle massime condizioni di esercizio senza consultare ROTOFLUX.

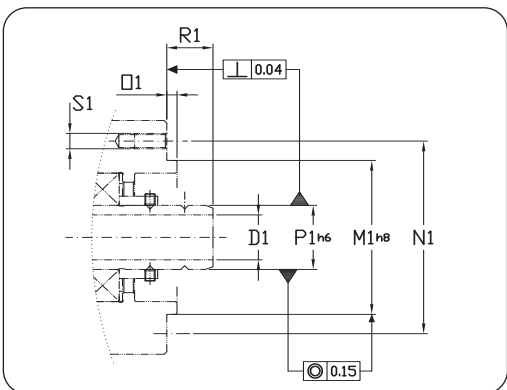




型号 Ordering Code		双通路 固定虹吸管 Double passage stationary siphon														KG.					
水 Water	N	水 Water	D	B	øD	E	øF	H	L	øM F9	øN	O	øP F7	Q	R	S	T	U	V	W	KG.
L20-300-01P-800	L20-301-01P-800	G 1/2"	17,5	113	89	70	55	60	75	5	25	20	18	7	4x90°	61	14	G 1/4"	G 1/2"	2,9	
L25-300-01P-800	L25-301-01P-800																				



型号 Ordering Code		双通路 旋转虹吸管 Double passage rotating siphon														KG.					
水 Water	N	水 Water	D	B	øD	E	øF	H	L	øM F9	øN	O	øP F7	Q	R	S	T	U	øV	W	KG.
L20-300-01P-810	L20-301-01P-810	G 1/2"	17,5	113	89	70	55	60	75	5	25	20	18	7	4x90°	65	22	13	G 1/2"	2,9	
L25-300-01P-810	L25-301-01P-810																				



CN 安装方式

UK Union Installation

D Montageanweisungen

I Istruzioni di montaggio

	ø D1	ø M1 h8	ø N1	O	ø P1 h6	ø R1	ø S1
L20	17,5	60	75	5	25	18	M6 4x90°
L25	24	65	80	5	30	18	M6 4x90°